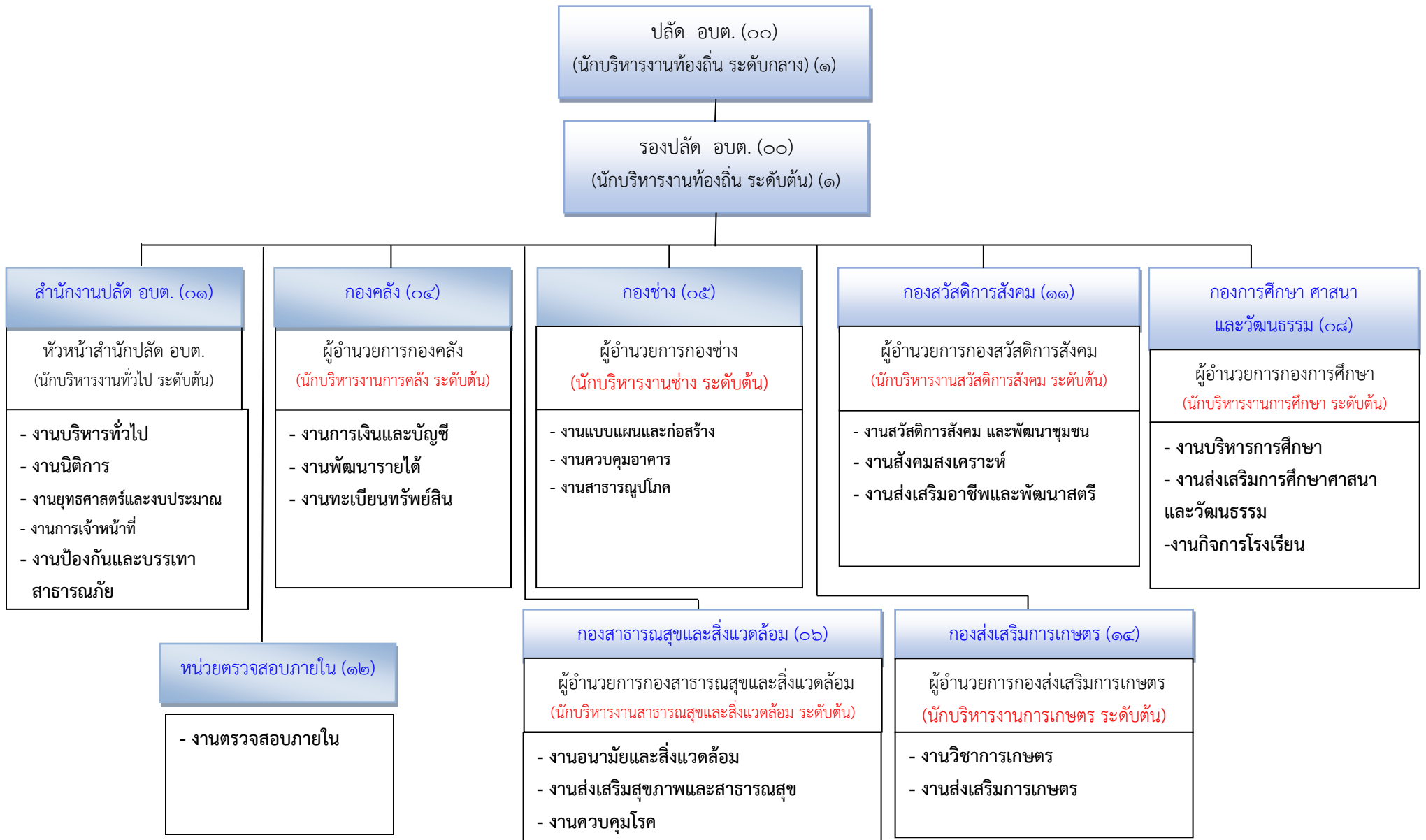
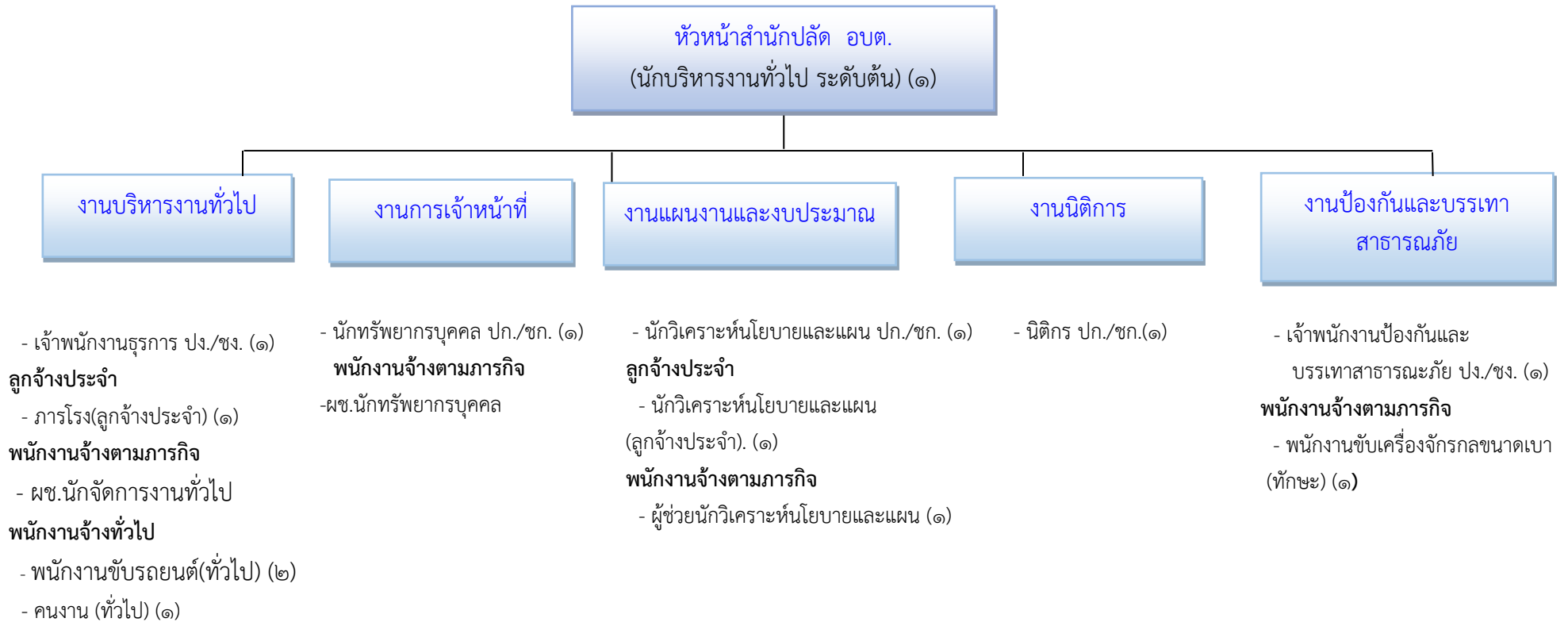


๑๐. แผนภูมิโครงสร้างการแบ่งส่วนราชการตามแผนอัตรากำลัง ๓ ปี

โครงสร้างส่วนราชการองค์การบริหารส่วนตำบลโคกสะอาด ประเภทสามัญ

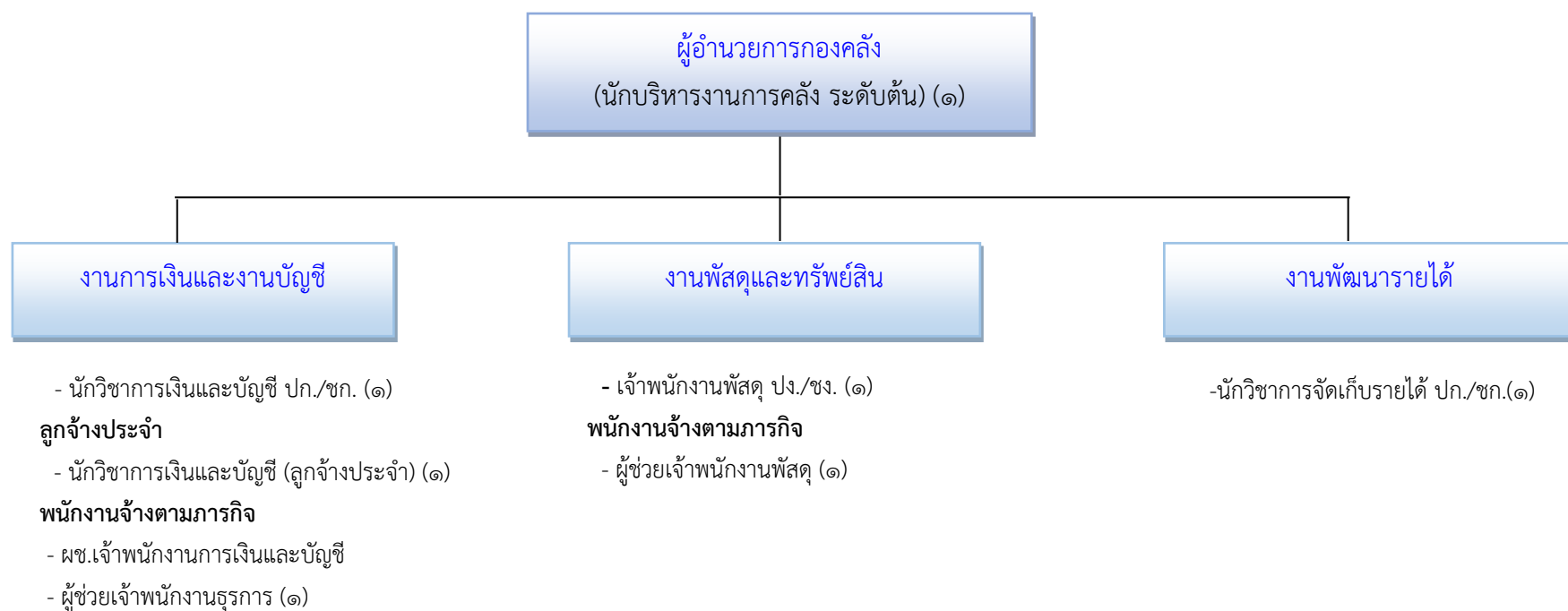


โครงสร้างของสำนักงานปลัดองค์การบริหารส่วนตำบลโคกสะอาด (๐๑)



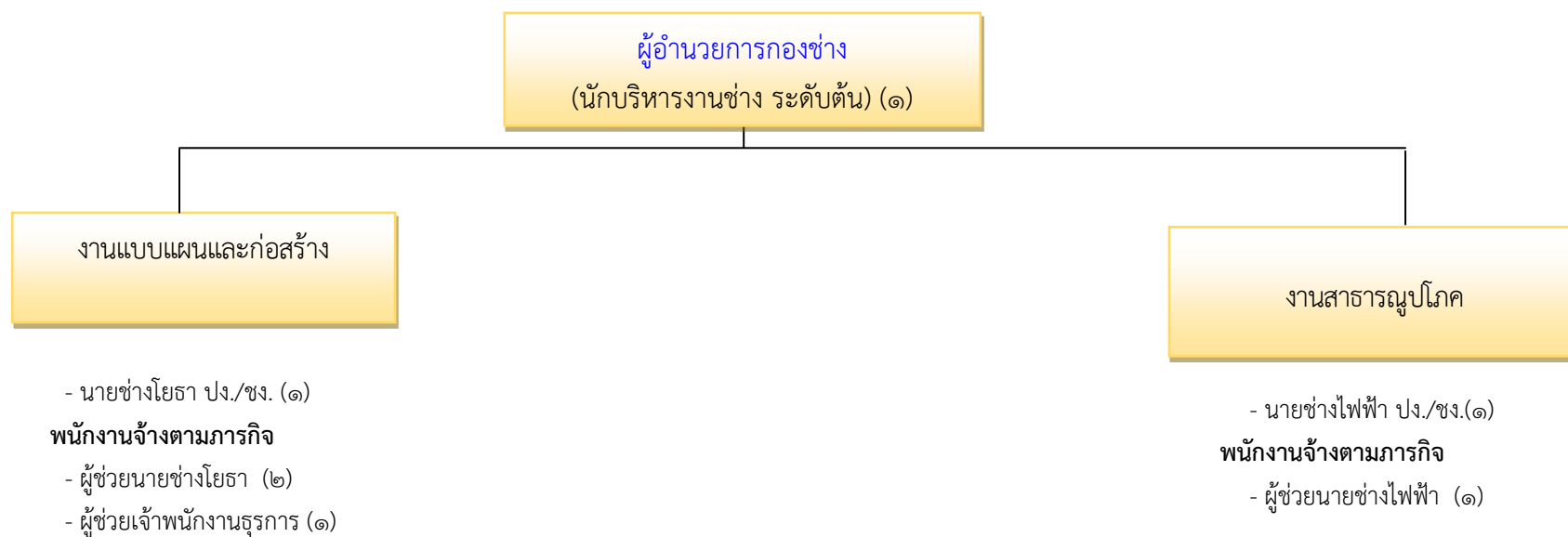
| ประเภท | บริหารท้องถิ่น |     |      | อำนาจการท้องถิ่น |     |      | วิชาการ |           |               |          | ทั่วไป     |        |          | ลูกจ้าง<br>ประจำ | พนักงานจ้าง<br>ตามภารกิจ | พนักงานจ้าง<br>ทั่วไป | รวม |
|--------|----------------|-----|------|------------------|-----|------|---------|-----------|---------------|----------|------------|--------|----------|------------------|--------------------------|-----------------------|-----|
|        | ระดับ          | สูง | กลาง | ต้น              | สูง | กลาง | ต้น     | เชี่ยวชาญ | ชำนาญการพิเศษ | ชำนาญการ | ปฏิบัติการ | อาวุโส | ชำนาญงาน |                  |                          |                       |     |
| จำนวน  | -              | -   | -    | -                | -   | ๑    | -       | -         | ๒             | ๑        | -          | ๒      | -        | ๒                | ๔                        | ๓                     | ๑๕  |

โครงสร้างของกองคลังองค์การบริหารส่วนตำบลโคกสะอาด (๐๔)



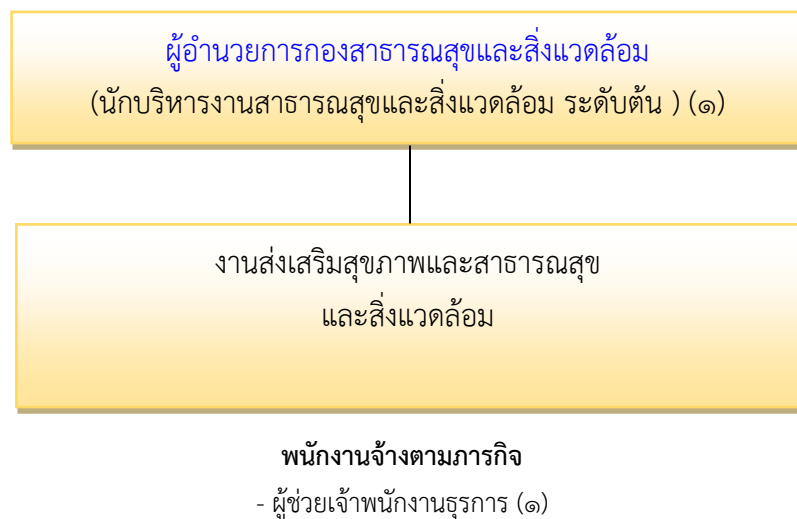
| ประเภท | บริหารท้องถิ่น |      |     | อำนวยการท้องถิ่น |      |     | วิชาการ   |               |          |            | ทั่วไป |          |            | ลูกจ้างประจำ | พนักงานจ้างตามภารกิจ | พนักงานจ้างทั่วไป | รวม |
|--------|----------------|------|-----|------------------|------|-----|-----------|---------------|----------|------------|--------|----------|------------|--------------|----------------------|-------------------|-----|
|        | ระดับสูง       | กลาง | ต้น | สูง              | กลาง | ต้น | เชี่ยวชาญ | ชำนาญการพิเศษ | ชำนาญการ | ปฏิบัติการ | อาวุโส | ชำนาญงาน | ปฏิบัติงาน |              |                      |                   |     |
| จำนวน  | -              | -    | -   | -                | -    | ๑   | -         | -             | ๑        | ๑          | -      | ๑        | -          | ๑            | ๓                    | -                 | ๘   |

โครงสร้างของกองช่าง องค์การบริหารส่วนตำบลโคกสะอาด (๐๕)



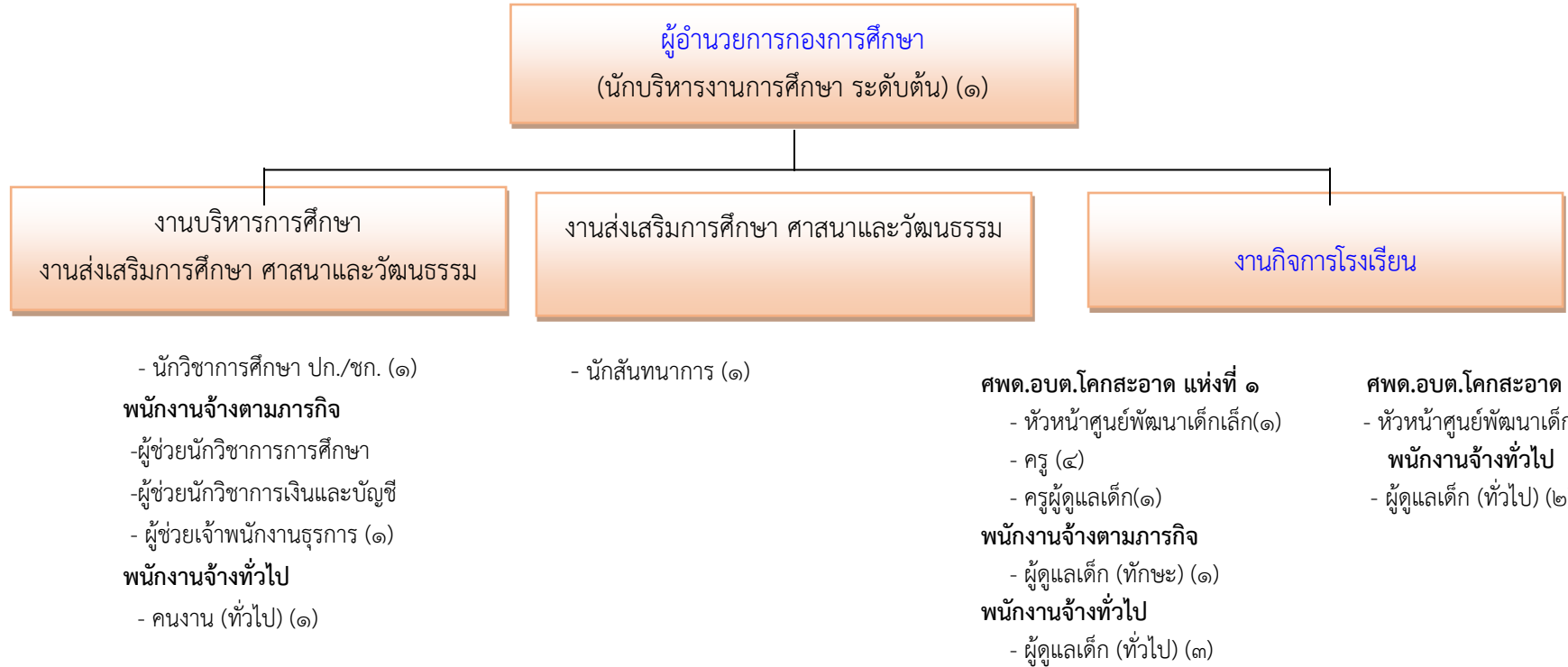
| ประเภท | บริหารท้องถิ่น |      |     | อำนวยการท้องถิ่น |      |     | วิชาการ   |               |          |            | ทั่วไป |          |            | ลูกจ้างประจำ | พนักงานจ้างตามภารกิจ | พนักงานจ้างทั่วไป | รวม |
|--------|----------------|------|-----|------------------|------|-----|-----------|---------------|----------|------------|--------|----------|------------|--------------|----------------------|-------------------|-----|
|        | สูง            | กลาง | ต้น | สูง              | กลาง | ต้น | เชี่ยวชาญ | ชำนาญการพิเศษ | ชำนาญการ | ปฏิบัติการ | อาวุโส | ชำนาญงาน | ปฏิบัติงาน |              |                      |                   |     |
| ระดับ  | สูง            | กลาง | ต้น | สูง              | กลาง | ต้น | เชี่ยวชาญ | ชำนาญการพิเศษ | ชำนาญการ | ปฏิบัติการ | อาวุโส | ชำนาญงาน | ปฏิบัติงาน | ลูกจ้างประจำ | พนักงานจ้างตามภารกิจ | พนักงานจ้างทั่วไป | รวม |
| จำนวน  | -              | -    | -   | -                | -    | ๑   | -         | -             | -        | -          | -      | -        | ๒          | -            | ๔                    | -                 | ๗   |

โครงสร้างของกองสาธารณสุขและสิ่งแวดล้อม องค์การบริหารส่วนตำบลโคกสะอาด (๐๖)



| ประเภท | บริหารท้องถิ่น |      |     | อำนวยการท้องถิ่น |      |     | วิชาการ   |               |          |            | ทั่วไป |          |            | ลูกจ้างประจำ | พนักงานจ้างตามภารกิจ | พนักงานจ้างทั่วไป | รวม |
|--------|----------------|------|-----|------------------|------|-----|-----------|---------------|----------|------------|--------|----------|------------|--------------|----------------------|-------------------|-----|
|        | สูง            | กลาง | ต้น | สูง              | กลาง | ต้น | เชี่ยวชาญ | ชำนาญการพิเศษ | ชำนาญการ | ปฏิบัติการ | อาวุโส | ชำนาญงาน | ปฏิบัติงาน |              |                      |                   |     |
| จำนวน  | -              | -    | -   | -                | -    | ๑   | -         | -             | -        | -          | -      | -        | -          | -            | ๑                    | -                 | ๒   |

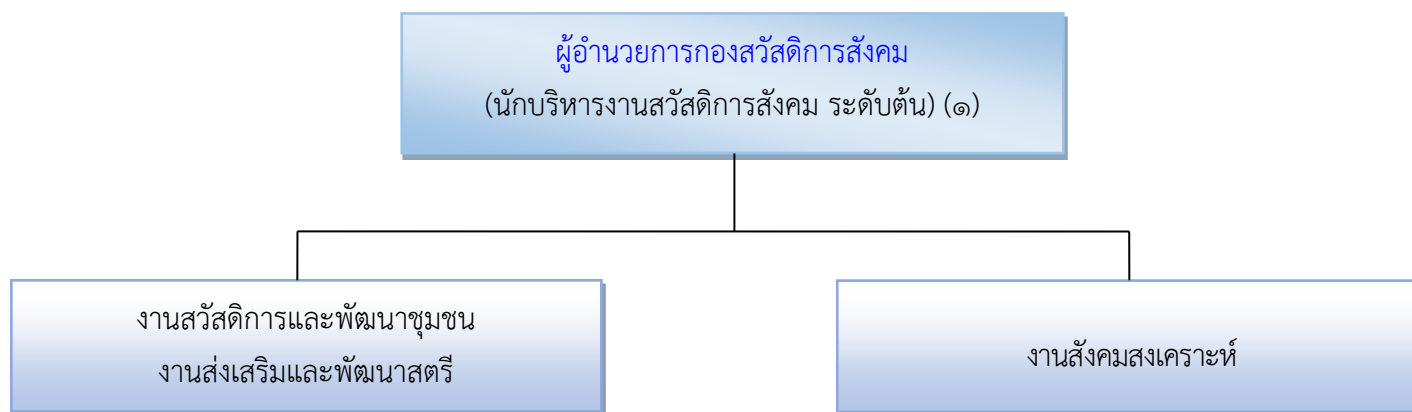
โครงสร้างของกองการศึกษา ศาสนาและวัฒนธรรม องค์การบริหารส่วนตำบลโคกสะอาด (๐๘)



| ประเภท | บริหารท้องถิ่น |      |     | อำนาจการท้องถิ่น |      |     | วิชาการ   |               |          |            | ทั่วไป |          |            | ลูกจ้างประจำ | พนักงานจ้างตามภารกิจ | พนักงานจ้างทั่วไป | รวม |
|--------|----------------|------|-----|------------------|------|-----|-----------|---------------|----------|------------|--------|----------|------------|--------------|----------------------|-------------------|-----|
|        | สูง            | กลาง | ต้น | สูง              | กลาง | ต้น | เชี่ยวชาญ | ชำนาญการพิเศษ | ชำนาญการ | ปฏิบัติการ | อาวุโส | ชำนาญงาน | ปฏิบัติงาน |              |                      |                   |     |
| จำนวน  | -              | -    | -   | -                | -    | ๑   | -         | -             | ๒        | -          | -      | -        | -          | -            | ๔                    | ๖                 | ๑๓  |

| ตำแหน่ง | หัวหน้าศูนย์พัฒนาเด็กเล็ก | ครู | ครูผู้ดูแลเด็ก | รวม |
|---------|---------------------------|-----|----------------|-----|
| จำนวน   | ๒                         | ๔   | ๑              | ๗   |

## โครงสร้างของกองสวัสดิการสังคม องค์การบริหารส่วนตำบลโคกสะอาด (๑๑)



- นักพัฒนาชุมชน ปก./ชก. (๑)

### พนักงานจ้างตามภารกิจ

- ผู้ช่วยนักพัฒนาชุมชน (๑)

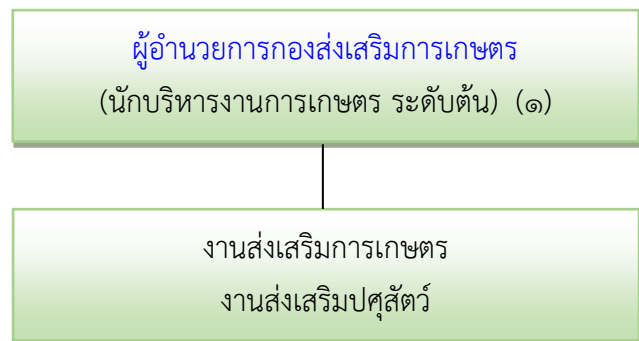
- เจ้าพนักงานพัฒนาชุมชน ปง./ชง. (๑)

| ประเภท | บริหารท้องถิ่น |      |     | อำนวยการท้องถิ่น |      |     | วิชาการ   |               |          |            | ทั่วไป |          |            | ลูกจ้างประจำ | พนักงานจ้างตามภารกิจ | พนักงานจ้างทั่วไป | รวม |
|--------|----------------|------|-----|------------------|------|-----|-----------|---------------|----------|------------|--------|----------|------------|--------------|----------------------|-------------------|-----|
|        | สูง            | กลาง | ต้น | สูง              | กลาง | ต้น | เชี่ยวชาญ | ชำนาญการพิเศษ | ชำนาญการ | ปฏิบัติการ | อาวุโส | ชำนาญงาน | ปฏิบัติงาน |              |                      |                   |     |
| จำนวน  | -              | -    | -   | -                | -    | ๑   | -         | -             | ๑        | -          | -      | -        | ๑          | -            | ๑                    | -                 | ๔   |





โครงสร้างของกองส่งเสริมการเกษตร องค์การบริหารส่วนตำบลโคกสะอาด (๑๔)



พนักงานจ้างตามภารกิจ

- ผู้ช่วยเจ้าพนักงานธุรการ (๑)

| ประเภท | บริหารท้องถิ่น |      |     | อำนวยการท้องถิ่น |      |     | วิชาการ   |               |          |            | ทั่วไป |          |            | ลูกจ้างประจำ | พนักงานจ้างตามภารกิจ | พนักงานจ้างทั่วไป | รวม |
|--------|----------------|------|-----|------------------|------|-----|-----------|---------------|----------|------------|--------|----------|------------|--------------|----------------------|-------------------|-----|
|        | สูง            | กลาง | ต้น | สูง              | กลาง | ต้น | เชี่ยวชาญ | ชำนาญการพิเศษ | ชำนาญการ | ปฏิบัติการ | อาวุโส | ชำนาญงาน | ปฏิบัติงาน |              |                      |                   |     |
| จำนวน  | -              | -    | -   | -                | -    | ๑   | -         | -             | -        | -          | -      | -        | -          | -            | ๑                    | -                 | ๒   |